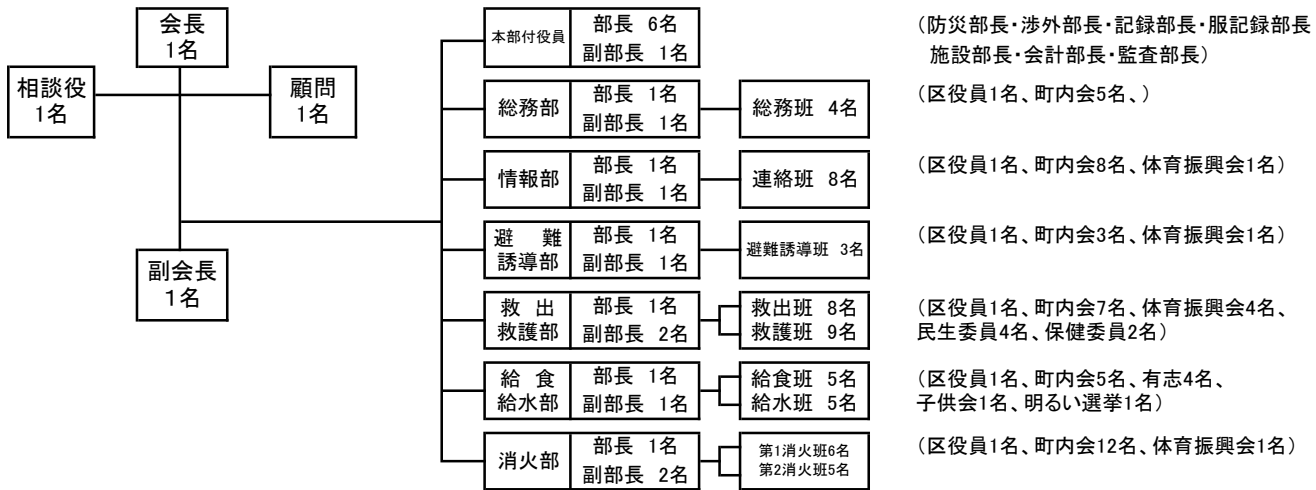


自主防災会

総数76名



区分	自主防災役名	ヘルメット No	区役名	氏名	災害時の役割	平常時の役割
統括	顧問	82	名誉顧問	石川 一廣	本部の指導	自主防災会指導、助言
	相談役	6	相談役	望月 忠雄		
	会長	4	区長	白井 陽一	全般の統括指導 北高学区運営委員	
本部	副会長	40	副区長	宿谷 幸充	会長の補佐	①防災意識の高揚 ②防災組織の充実
	防災部長	16	顧問・総務委員	藤岡 隆	四中学校区避難所運営委員	
	渉外部長	53	第4町内会長	小長谷 美穂	渉外事項の処理、救援物資の受納配分	訓練届け出、災害保険の取り扱い
	記録部長	60	第3町内会長	鈴木 和義	記録に関わる一切の把握	①訓練資料の作成 ②記録編集 ③防災倉庫1～3号庫管理
	記録副部長	32	総務委員	大村 定雄	渉外部の支援、協力 避難所、 救護所等の人員把握	
	施設部長	22	第2町内会長	藤井 正	防災資器材の調達	防災資器材の整備、管理
	会計部長	81	会計委員	臼井 勤	資金、物資の調達	防災会の会計処理
11	監査部長	30	監査委員	植松 桂子	会計委員を支援、協力	防災会の会計監査
総務部	部長	75	第5町内会長	佐藤 知仁	①本部の設営、管理	①防災規約、計画の整備
	副部長	43	第1町内会	大山 美保子	②本部要員の把握、充足	②本部施設の計画設定
	班長	80	第8町内会	山田 修一	③各団体に協力要請	③テント使用区分の設定
	副班長	78	第6町内会	石川 宏美	④警備事項の指示	④本部の休養計画の策定
	班員	62	第5町内会	岩ヶ谷 武史	⑤諸記録の作成	⑤区民名簿の整備
		14	第7町内会	遠藤 邦彦	⑥他の部に属さない事項の処理	⑥各団体の名簿備え付け
					⑦防災マップの作成	
情報部	部長	1	第6町内会長	戸上 高志	①情報の収集、記録	①情報収集系統図作成
	副部長	29	体育振興会長	佐野 和弘	②災害情報の伝達	②区内、地域地図の備え付け
	班長	26	第2町内会	前島 典子	(各班員の呼び出し)	
	副班長	73	第8町内会	佐野 利夫	③市、災害対策本部との連絡 (防災無線で市、災害対策本部)	③区民名簿の備え付け
	班員	66	第1町内会	松本 光平	④区民の安否確認と情報のまとめ (黄色いハンカチでの確認)	④防災マップの作成
		51	第2町内会	池野 知也		
		19	第3町内会	室伏 博之	⑤区内の被害状況の把握	⑤各機関の連絡先作成
		71	第4町内会	遠藤 雅行		
13	第5町内会	平野 京子	⑥流言防止対策、出所の確認			
24	第6町内会	戸上 高志				
避難誘導部	部長	87	監査委員	佐野 利夫	①区民の広域避難所へ避難誘導 富士宮北高等学校 富士宮第四中学校	①一次避難地の安全点検
	副部長	20	第4町内会	佐野 真一		②広域避難所の安全点検
	班長	55	第7町内会	井出 徹也	②災害時要支援者の広域避難場所 への避難誘導 ③区民の広域避難場所での人員点呼	③広域避難所への誘導の役割分担 の作成
	班員	37	第3町内会	岩井 達民		
		31	体育振興会	西城 洋		

区分	自主防災役名	ヘルメット No	区役名	氏名	災害時の役割	平常時の役割	
救出救護部	部長	7	第7町内会長	秋山 勝己	①人身被害の調査、報告 ②傷病者の救出、応急処置 ③傷病者搬送車両の確保 ④病院との連絡、傷病者収容 ⑤救急用品の補給 ⑥区民の安否確認 (黄色いハンカチでの確認) ⑦防災資器材の準備、搬出	①傷病者搬送車両の契約 ②正しい救急法の習熟 ③防災資器材の点検、整備 ④救急用医薬用品の点検、整備 ⑤緊急時の連絡先作成	
	副部長	64	第3町内会	山田 義行			
	副部長	9	第7町内会	保坂 光保			
	救出班	班長	67	体育振興会			久保田 裕也
		副班長	11	第2町内会			佐野 栄一
		班員	88	第1町内会			石橋 弘規
			46	第4町内会			小林 一裕
			34	第6町内会			平野 毅人
			38	第8町内会			小沢 秀雄
	76	体育振興会	佐藤 達也				
	28	体育振興会	橘 直人				
	救護班	班長	79	保健委員			長谷川 里美
副班長		63	民生児童委員	佐野孝行			
10		保健委員	岩崎 圭子				
班員		41	民生児童委員	佐野 利子			
		47					
2		民生児童委員	後藤 ゆみ子				
39	民生児童委員	清水 八千代					
5	体育振興会	中谷 顕子					
給水給食部	部長	15	第8町内会長	佐野 吉彦	①食料、飲料水等の運搬車両確保 ②給食設備の設営 ③炊き出し量、献立等の決定 ④炊き出しに必要な什器・食器の準備 ⑤炊き出し食糧、飲料水の受給配分	①調理師経験者名簿の作成 ②備蓄食料の整備、管理 ③食料、飲料水の補給計画書の作成 ④食料、飲料水の保管状況、賞味期限の確認 ⑤炊き出し用品、燃料の備蓄、整備、管理	
	副部長	36	第8町内会有志	佐野 教一			
	給水班	班長	65	第8町内会			加藤 将大
		副班長	50	第7町内会			深澤 あゆみ
	給食班	班員	3	第1町内会			渡邊 学
			18	第2町内会			黒木 裕昭
			23	第5町内会			山下 和也
	給食班	班長	25	明るい選挙			植松 桂子
		副班長	44	第3町内会有志			佐野 幸代
		班員	56	第3町内会有志			白井 洋子
68			第3町内会有志	鹿園 加代子			
69	第3子供会会長	上田 小緒里					
消防部	部長	72	第1町内会長・副区長	梶原 寛人	①消防水利の確保 ②消火活動の実施 ③消防機関への協力 ④警戒区域の設定 ⑤災害現場の実態把握 ⑥災害現場付近の交通整理 ⑦交通安全淀橋分会へ協力要請 ⑧区推薦の交通指導員へ協力要請	①携行器具の表示 ②可搬式ポンプの点検・整備 ③可搬式ポンプの操作方法の習得 ④消防水利図の作成備え付け ⑤区内消火器の配置図作成 ⑥区内消火器の点検・整備 ⑦防災倉庫の管理 ⑧防災資器材一覧表作成及び備え付け ⑨発電機の点検・整備	
	副部長(第1)	12	第6町内会	佐野 弘			
	副部長(第2)	27	第3町内会	後藤 泰夫			
	第一消火班	班長	21	第1町内会			渡邊 光雄
			58	第5町内会			三上 啓正
		班員	52	第2町内会			西島 正司
			61	第7町内会			稲葉 健
			35	第8町内会			赤池 理
			17	体育振興会			金森 隆真
	第二消火班	班長	33	第5町内会			谷川 広樹
		副班長	46	第4町内会			長谷川 正樹
		班員	70	第3町内会			保坂 守英
			74	第4町内会			石川 裕一
59			第6町内会	山田 智			

令和6年度 自主防災会 避難所運営委員会 名簿

富士宮北高等学校関係		富士宮第四中学校関係		富士宮北高避難所運営委員会	
防災会長	白井 陽一	防災会長	宿谷 幸充	副会長(会長)	白井 陽一
防災委員	植松 桂子	防災委員	藤岡 隆	避難所運営委員	梶原 寛人
総務班	藤井 正	総務班	小野田 利夫	避難所運営委員	植松 桂子
被災者管理班	臼井 勤	被災者管理班	斉藤 勝		
情報班	戸上 高志	情報班	秋山 勝己		
食料物資班	佐野 吉彦	食料物資班	神谷 千寿		
施設管理班	梶原 寛人	施設管理班	横山 孝博		
保健衛生班	植松 桂子	保健衛生班	佐藤 知仁		